

※※※※※※※※※※※※※※※※※※※※※※※※※※※※※※  
 ※  
 ※  
 ※ 電腦輔助建築製圖丙級技術士技能檢定術科測試應檢參考資料 ※  
 ※  
 ※  
 ※※※※※※※※※※※※※※※※※※※※※※※※※※※※※※

試題編號：15900－900301～7

審定日期： 年 月 日

修訂日期：97 年 1 月 30 日

# 電腦輔助建築製圖丙級技術士技能檢定術科測試試題

## （第二部份）

壹、電腦輔助建築製圖丙級技術士技能檢定術科測試應檢人員須知.....	1
貳、電腦輔助建築製圖丙級技術士技能檢定術科測試應檢自備工具參考表.....	2
參、電腦輔助建築製圖丙級技術士技能檢定術科測試參考圖.....	3
參、電腦輔助建築製圖丙級術科測試時間配當表.....	10

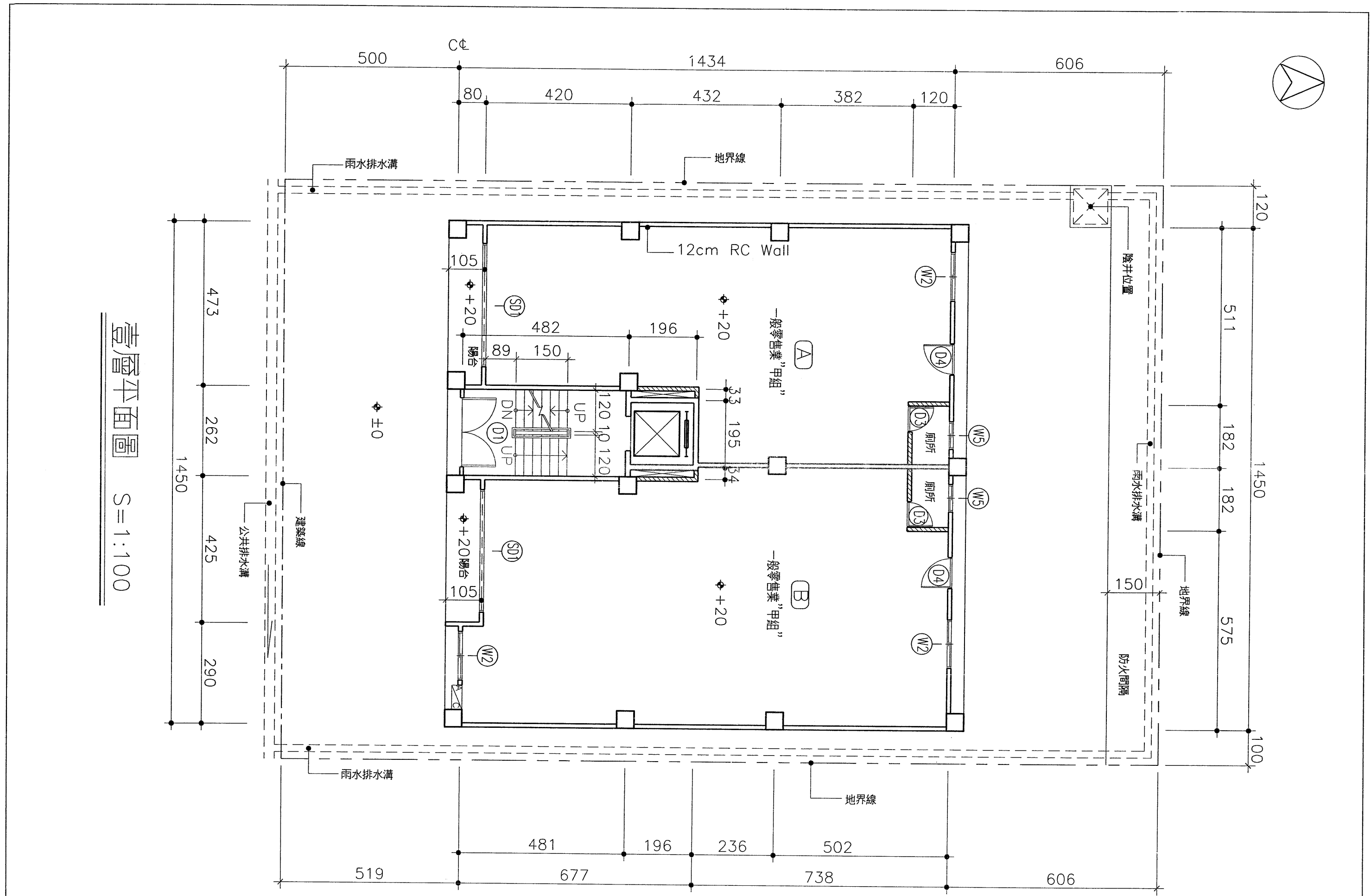
## 壹、電腦輔助建築製圖丙級技術士技能檢定術科測試應檢人員須知

- 一、檢定所需之工具與設備，除由術科測試承辦單位供給外，其餘均由應檢人自備，請參考應檢人自備工具表。惟行動電話、磁碟片、光碟片及其他電腦週設備等皆不得攜入考場。
- 二、檢定所需圖紙及磁碟片均由術科測試承辦單位供給。其中磁碟片須於確定完成工作欲存檔時，舉手向監評人員取用，並於存檔完成後立即繳回。
- 三、非術科測試承辦單位所發之參考資料及磁碟片，一律不得攜入檢定場所。
- 四、倘應檢人所欲使用之 CAD 軟體未在術科測試承辦單位所列之 CAD 軟體表中，請預先與術科測試承辦單位連繫，並由術科測試承辦單位安排應檢者於檢定前自備合法原版軟體，會同場地負責人進行安裝。
- 五、評分標準包含電腦出圖，若應檢者無法將電腦繪製之圖面依規定由出圖設備正確出圖，該次檢定以不合格論（惟若第一次出圖失敗，得再有一次機會）。
- 六、檢定用電腦之工作磁碟根目錄下之『159』資料夾內，存放有檢定用之圖框供應檢者取用（亦可將所繪製的圖檔暫存於此資料夾中）。

貳、電腦輔助建築製圖丙級技術士技能檢定術科測試應檢自備工具參考表

項 目	設 備 名 稱	規 格	單 位	數 量	備 註
一	鉛筆線用筆	公制	組	1	本表僅供參考用，數量不受限制。
二	建築用比例尺		支	1	

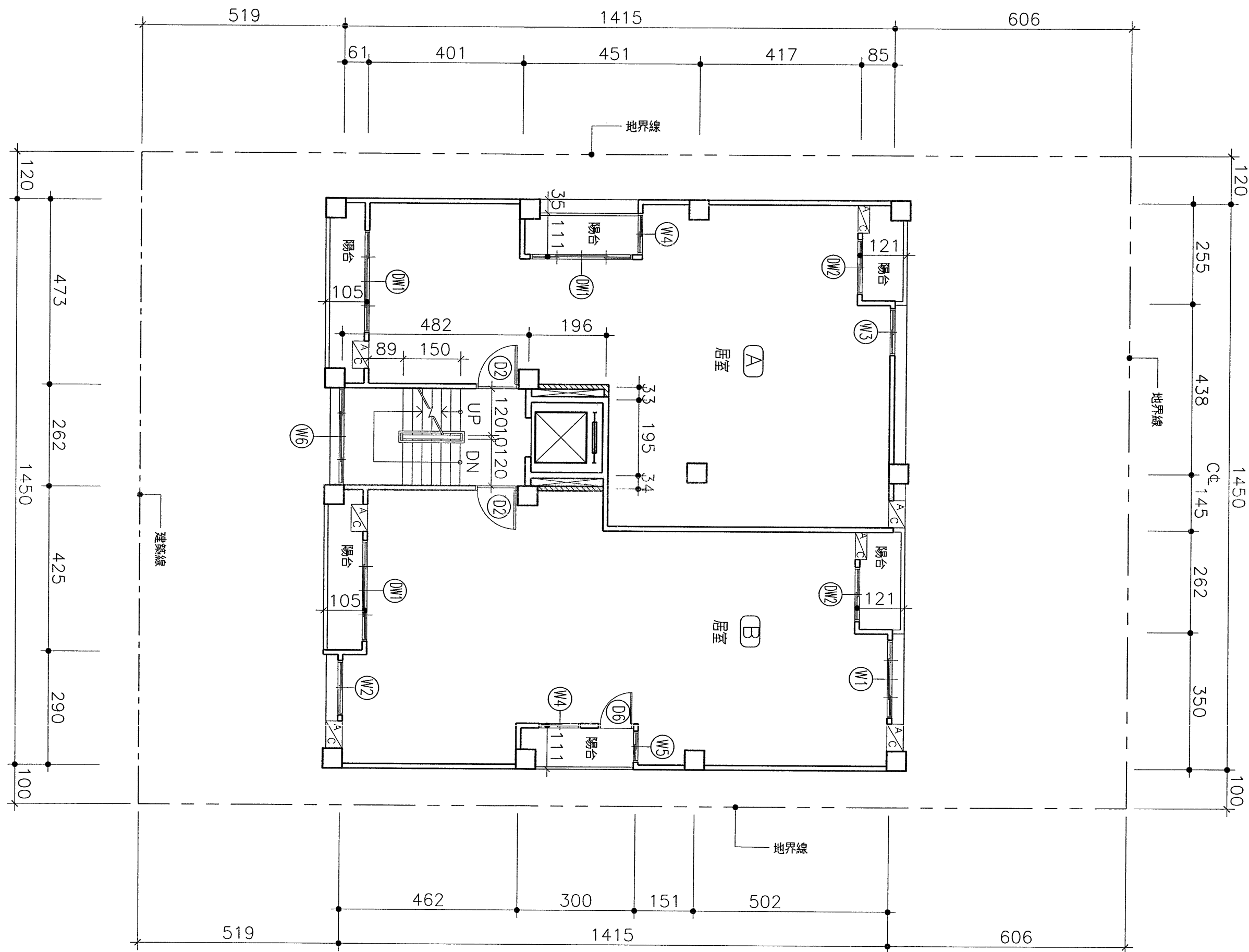
## 參、電腦輔助建築製圖丙級技術士技能檢定術科測試參考圖



壹層平面圖 S=1:100

電腦輔助建築製圖丙級技術士技能檢定	圖名	壹層平面圖	檢定時間	繪圖2小時30分	核定單位	行政院 勞工委員會 職業訓練局	檢定編號	
	比例	1:100	核定日期	92年 12月			試題編號	159-90-0301

貳至伍層平面圖 S=1:100



電腦輔助建築製圖丙級技術士技能檢定

圖名  
比例

貳至伍層平面圖  
1:100

檢定時間  
核定日期

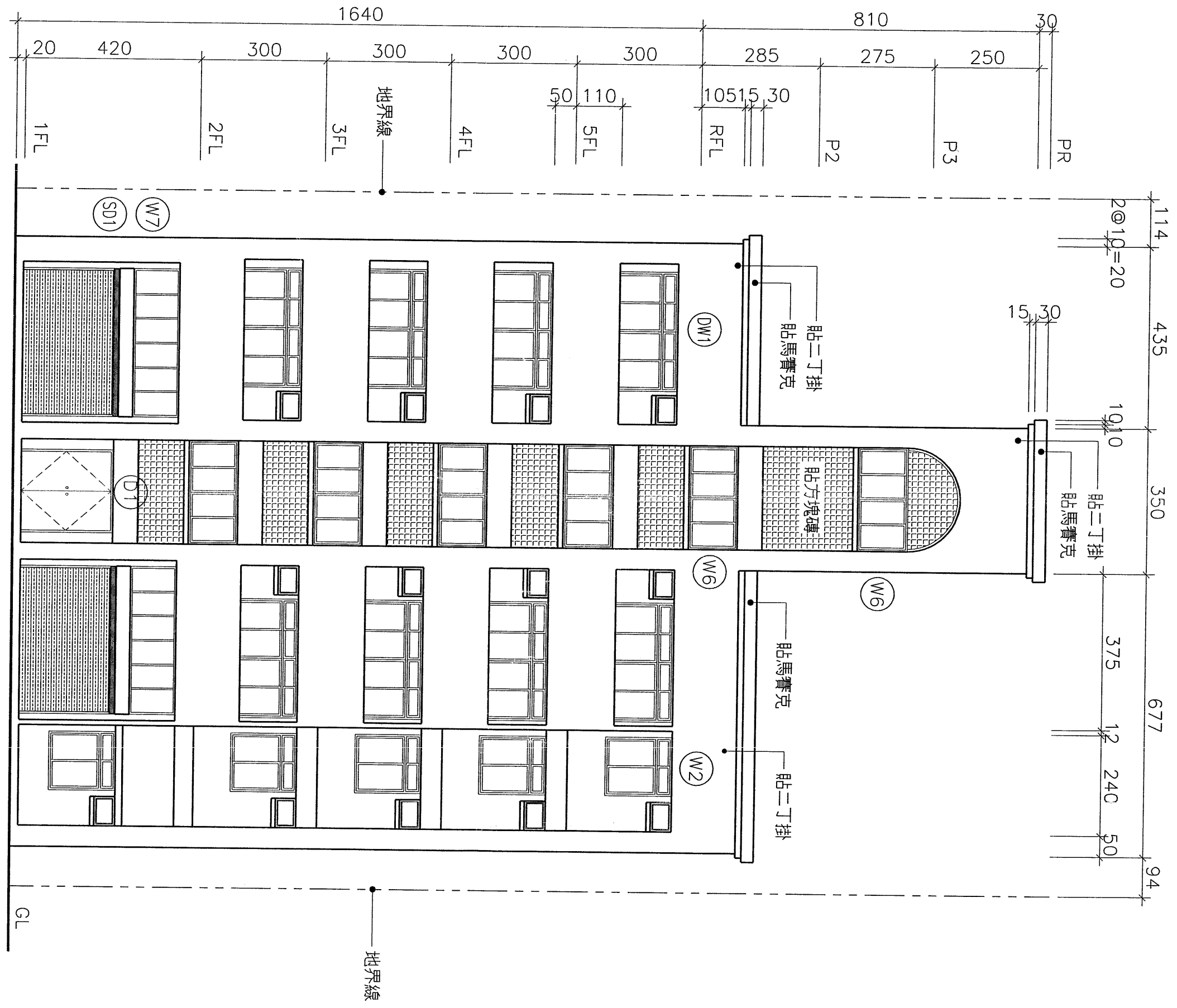
繪圖2小時30分  
92年 12月

核定  
單位

行政院  
勞工委員會 職業訓練局

檢定編號  
試題編號

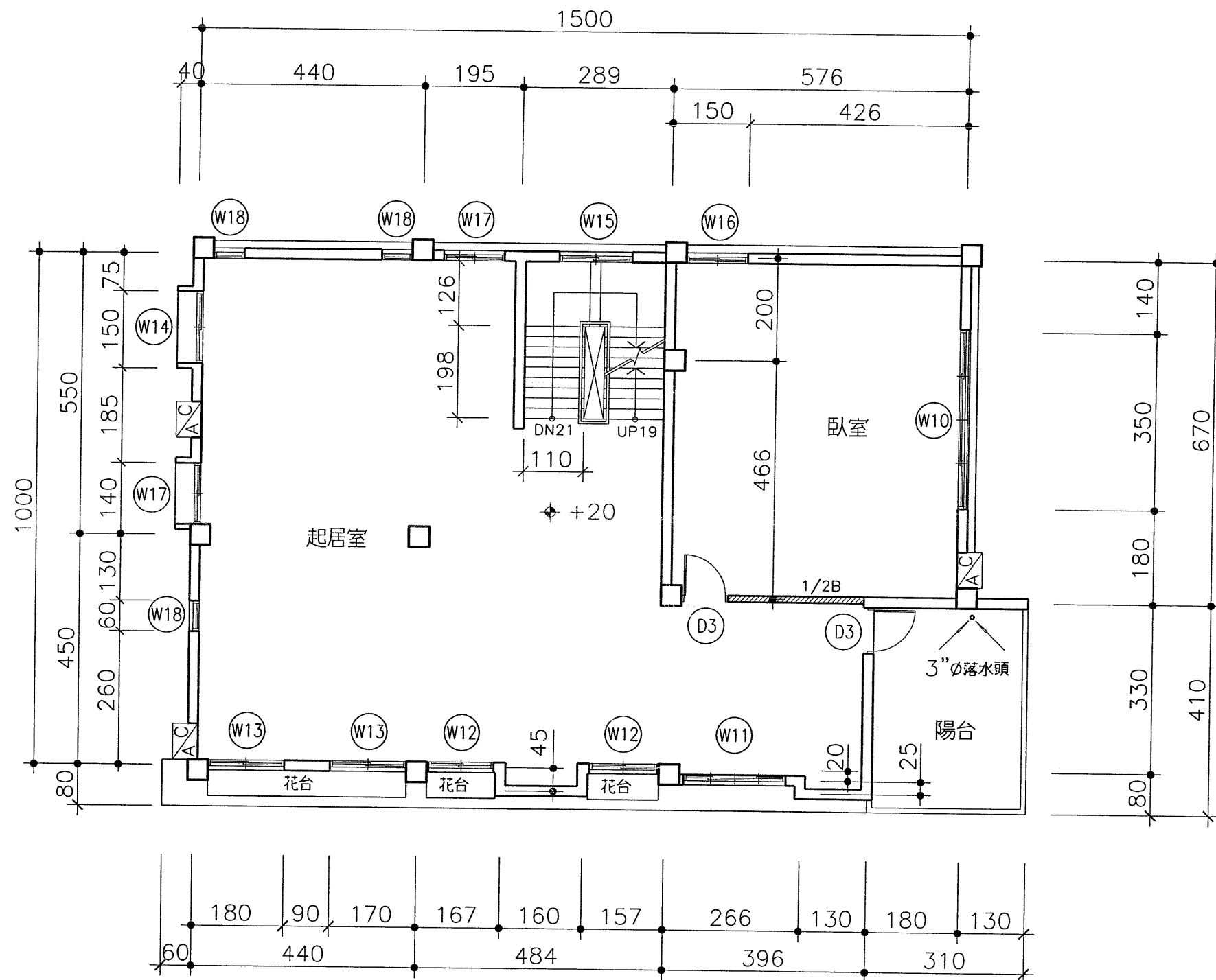
159-90-0302



正立面圖 S=1:100

電腦輔助建築製圖丙級技術士技能檢定	圖名	正立面圖	檢定時間	繪圖2小時30分	核定單位	行政院 勞工委員會 職業訓練局	檢定編號	
	比例	1:100	核定日期	92年 12月			試題編號	159-90-0303



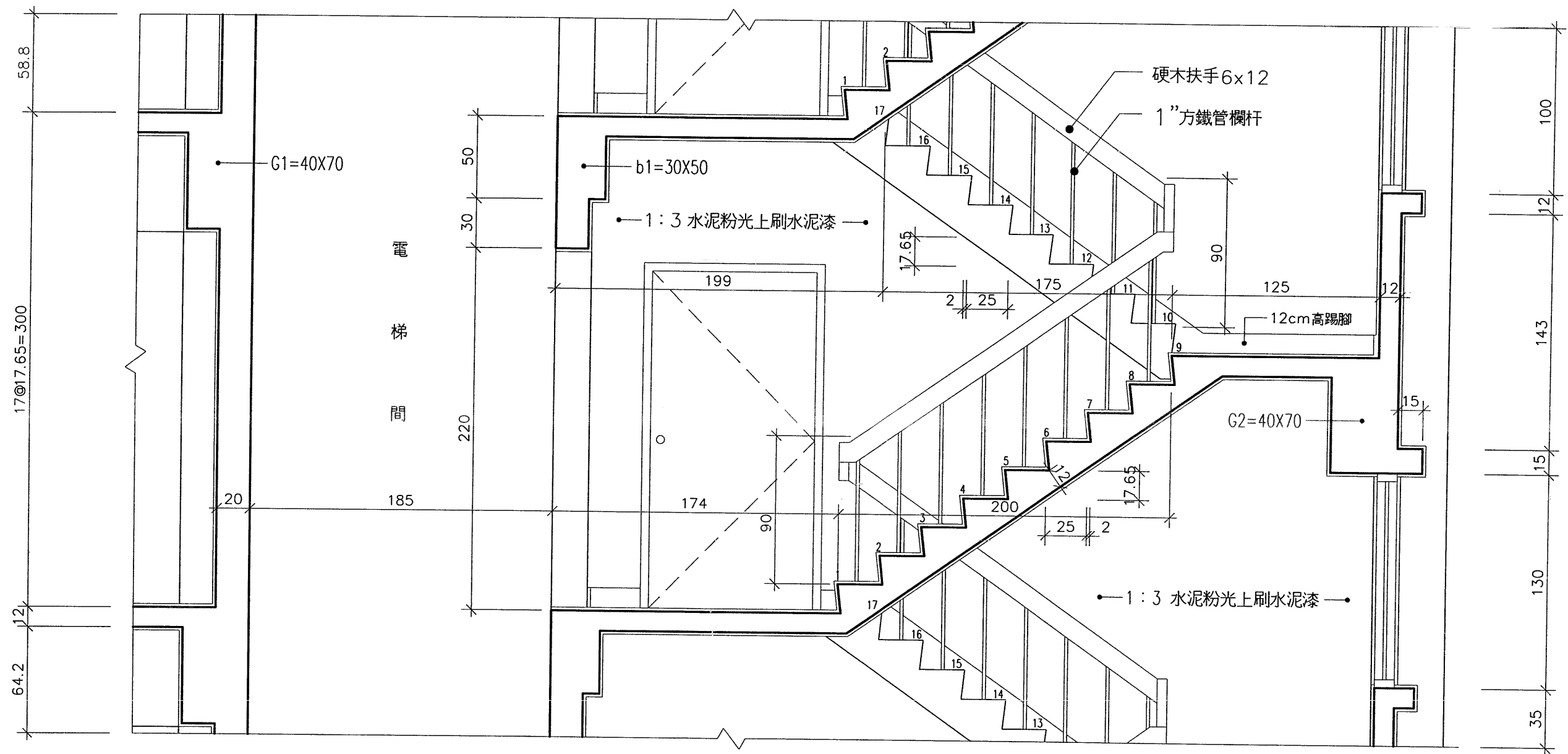


貳層平面圖 S=1:100

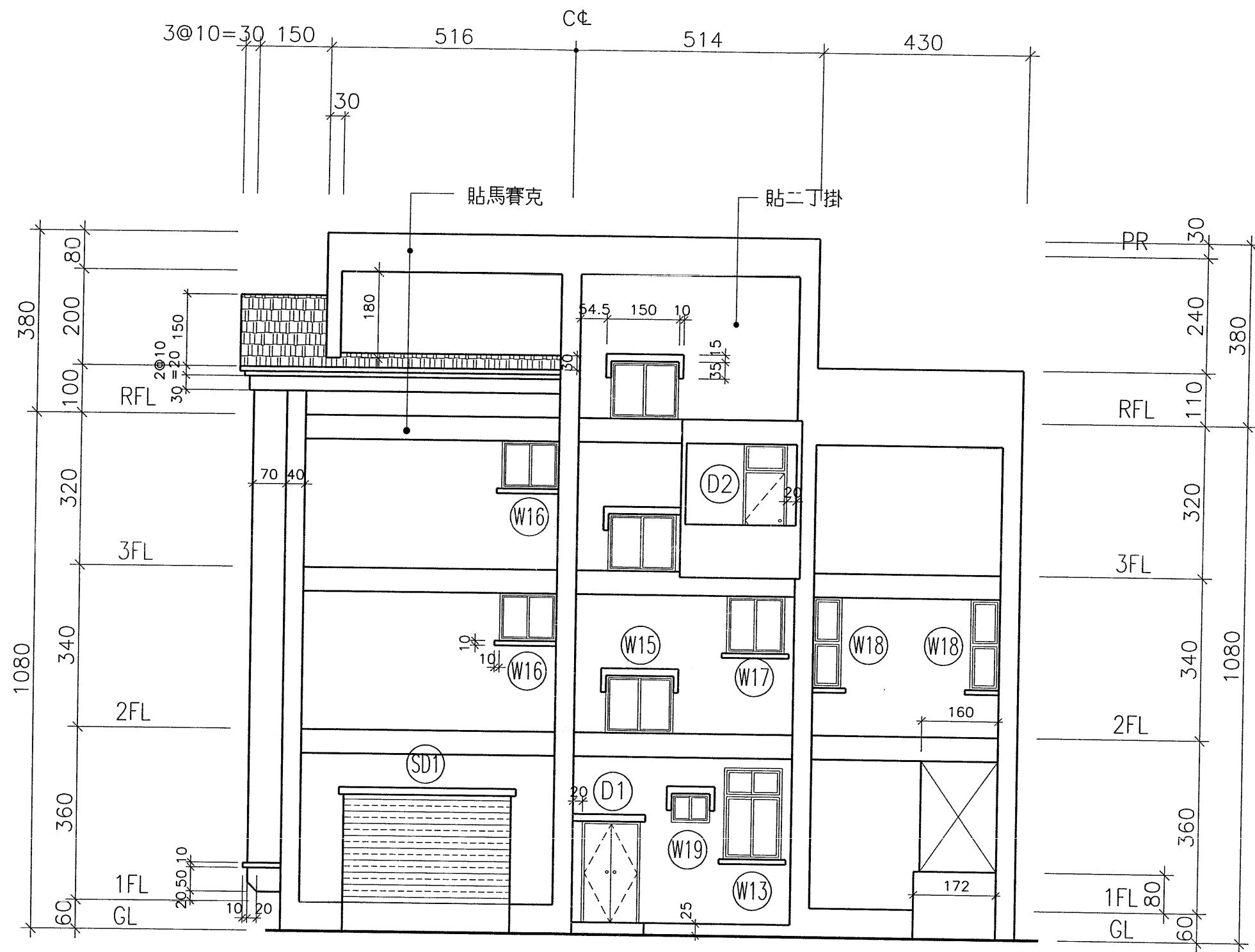
電腦輔助建築製圖丙級技術士技能檢定

圖名	貳層平面圖	檢定時間	繪圖2小時30分	核定	行政院	檢定編號	
比例	1:100	核定日期	92年 12月	單位	勞工委員會 職業訓練局	試題編號	159-90-0304





樓梯剖面圖 S=1:20



背立面圖 S=1:100

電腦輔助建築製圖丙級技術士技能檢定

圖名	背立面圖	檢定時間	繪圖2小時30分	核定	行政院	檢定編號	
比例	1:100	核定日期	92年 12月	單位	勞工委員會 職業訓練局	試題編號	159-90-0307

## 參、電腦輔助建築製圖丙級術科測試時間配當表

每日排定測試場次二場，測試時間為 2.5 小時，測試時間配當如下：

時間	內容	備註
07：40—08：00	第一場應檢人報到簽名。	
08：00—08：20	1. 監評人員核對第一場應檢人身分。 2. 應檢人抽題及抽工作崗位。 3. 場地設備及供料、自備機具及材料等作業說明。 4. 測試應注意事項說明。 5. 應檢人試題疑義說明。 6. 應檢人檢查設備及材料。 7. 其他事項。	
08：20—10：50	第一場測試。	測試時間 2 小時 30 分。
10：50—11：20	出圖	不計算測試時間
12：00—13：00	1. 術科單位受理第二場應檢人報到簽名。 2. 監評人員休息及用膳時間。	
13：00—13：20	1. 監評人員核對第二場應檢人身分。 2. 應檢人抽題及抽工作崗位。 3. 場地設備及供料、自備機具及材料等作業說明。 4. 測試應注意事項說明。 5. 應檢人試題疑義說明。 6. 應檢人檢查設備及材料。 7. 其他事項。	
13：20—15：50	第二場測試開始。	測試時間 2.5 小時
15：50—16：20	出圖	不計算測試時間