

※ 建築製圖丙級技術士技能檢定術科應檢參考資料 ※
※

[illegible]

試題編號：04100-970301-10

審訂日期：97 年 12 月 25 日

修訂日期：98年6月18日

建築製圖丙級技術士技能檢定術科測試應檢參考資料

目 錄

(第二部分)

壹、建築製圖丙級技術士技能檢定術科測試注意事項.....	1
貳、建築製圖丙級技術士技能檢定術科測試應檢人員須知.....	2
參、建築製圖丙級技術士技能檢定術科測試應檢人員自備工具表.....	3
肆、建築製圖丙級技術士技能檢定術科測試應檢參考資料（10 套圖）.....	4-14
伍、建築製圖丙級技術士技能檢定術科測試時間配當表.....	15

壹、建築製圖丙級技術士技能檢定術科測試注意事項

- 一、本應檢參考資料內含：1.注意事項；2.應檢須知；3.應檢人員自備工具表 4.應檢參考資料(10 套圖)5.時間配當表。
- 二、為使技能檢定更具公正、公平起見，本資料由術科辦理單位於檢定前 14 日寄發各應檢人員參考。
- 三、檢定當日，將另發試題，應檢人員不得攜帶本參考資料進入檢定場內，否則以違規論處。
- 四、檢定時，應檢人員請攜帶自備工具應檢，不得於考試中相互借用，否則視同作弊。
- 五、檢定當日如遇颱風或天災不可抗拒事故時，應依當地縣市政府發布公務員上班與否決定檢定是否舉行。

貳、建築製圖丙級技術士技能檢定術科測試應檢人員須知

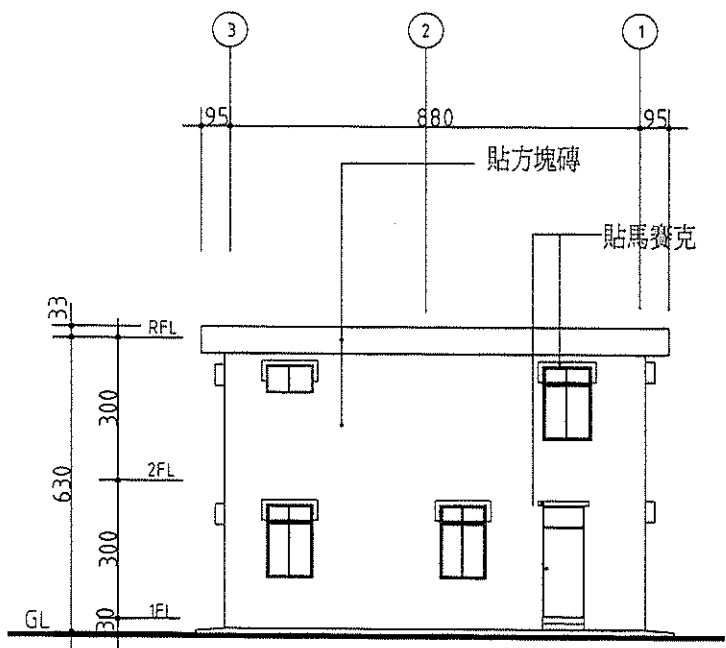
- 一、應檢人員須攜帶身份證、准考證及規定之自備工具應檢。
- 二、應檢人員於進入檢定場後應詳閱試題，並檢查材料及設備，若有短缺或損壞，須立即提請補發或更換，否則一經開始檢定，就不得再有任何要求。
- 三、應檢人員可以於上午檢定開始前 10 分鐘，先行進入檢定場檢定及裝置製圖工具，檢定時間開始後遲到逾 15 分鐘者，不得參加檢定。每節考試開始後，45 分鐘內不准出場。
- 四、總成績：計 100 分。
- 五、檢定時間：四小時。
- 六、檢定場內禁止吸煙及相互借用工具儀器，亦不得互相討論或干擾他人。
- 七、任何有關參考資料均不得攜入檢定場。
- 八、不得有舞弊及故意妨礙他人情事。
- 九、公物及設備如有損壞，由應檢人員照價賠償。
- 十、答案紙及試題應於交卷同時繳還監考及監評人員驗收，不得攜出檢定場外。
- 十一、考生除自備工具表外，不得攜帶任何收發訊息功能及有礙公共安寧，考試公平之各類鐘錶、電子寵物等器材入場，違者該科不予計分。有關個人之醫療器材如助聽器等，須事先報備並經檢查方可使用。
- 十二、中午休息時間應檢人員須離開檢定場，所發題目、資料及繪成之圖樣均應繳回，不得攜出檢定場外。

參、建築製圖丙級技術士技能檢定術科測試應檢人員自備工具表

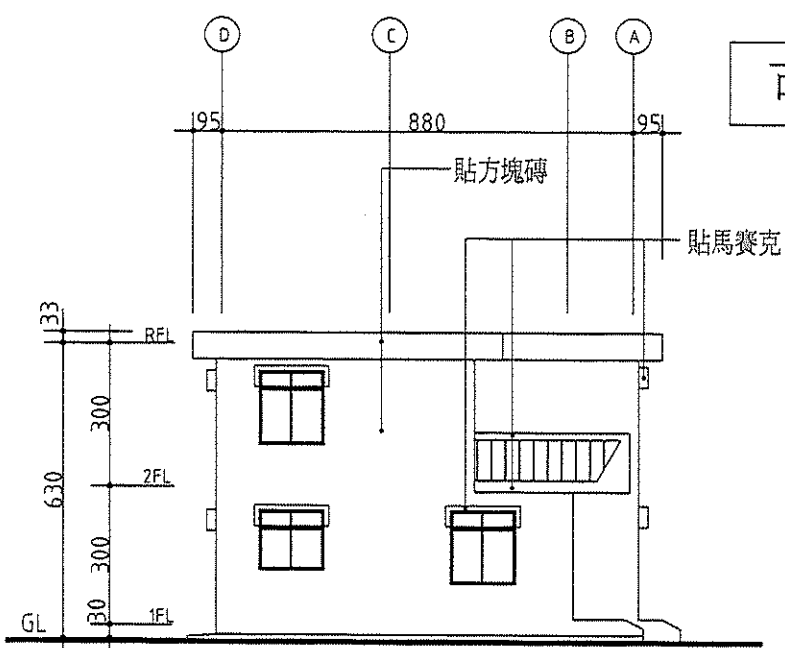
項目	工 具 名 稱	規 格	單 位	數 量	備 註
1	鉛筆（或製圖筆）	H.F.HB.B			視個人需要準備
2	12 色鉛筆		盒	1	
3	30 cm三角板		付	1	
4	掌上型計算機		台	1	
5	製圖儀器		套	1	
6	貼圖紙用膠帶		卷	1	
7	圓圈板		片	1	
8	設備傢俱模型板				視個人需要準備
9	消字板		片	1	
10	橡皮擦		塊	1	
11	三菱型比例尺	（公制）	支	1	
12	磨蕊器		個	1	
13	其他繪圖工具				視個人需要準備
14					
15					
16					
17					
18					
19					
20					

肆、建築製圖丙級技術士技能檢定術科測試應檢參考資料（10 套圖）

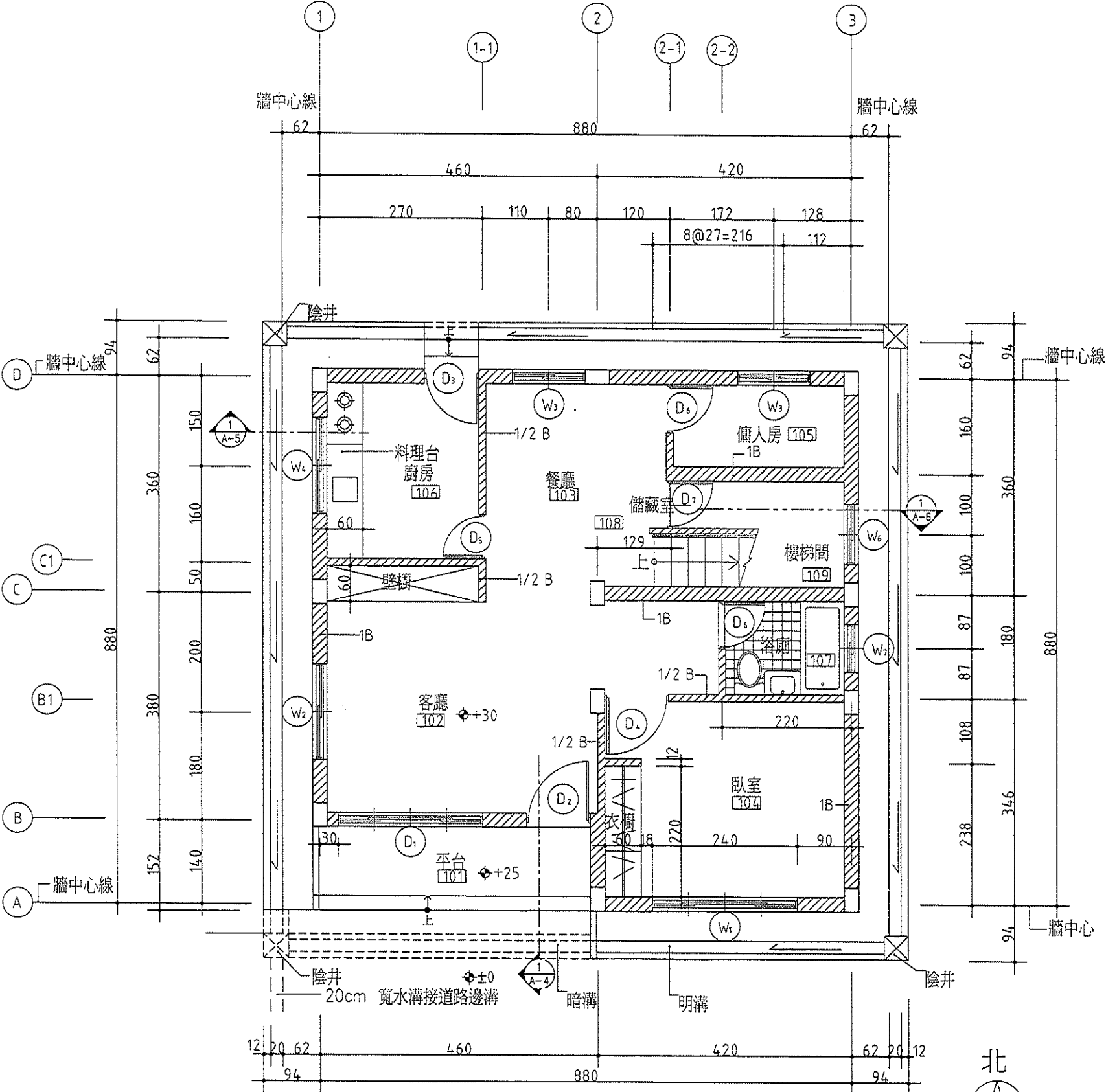
可公開



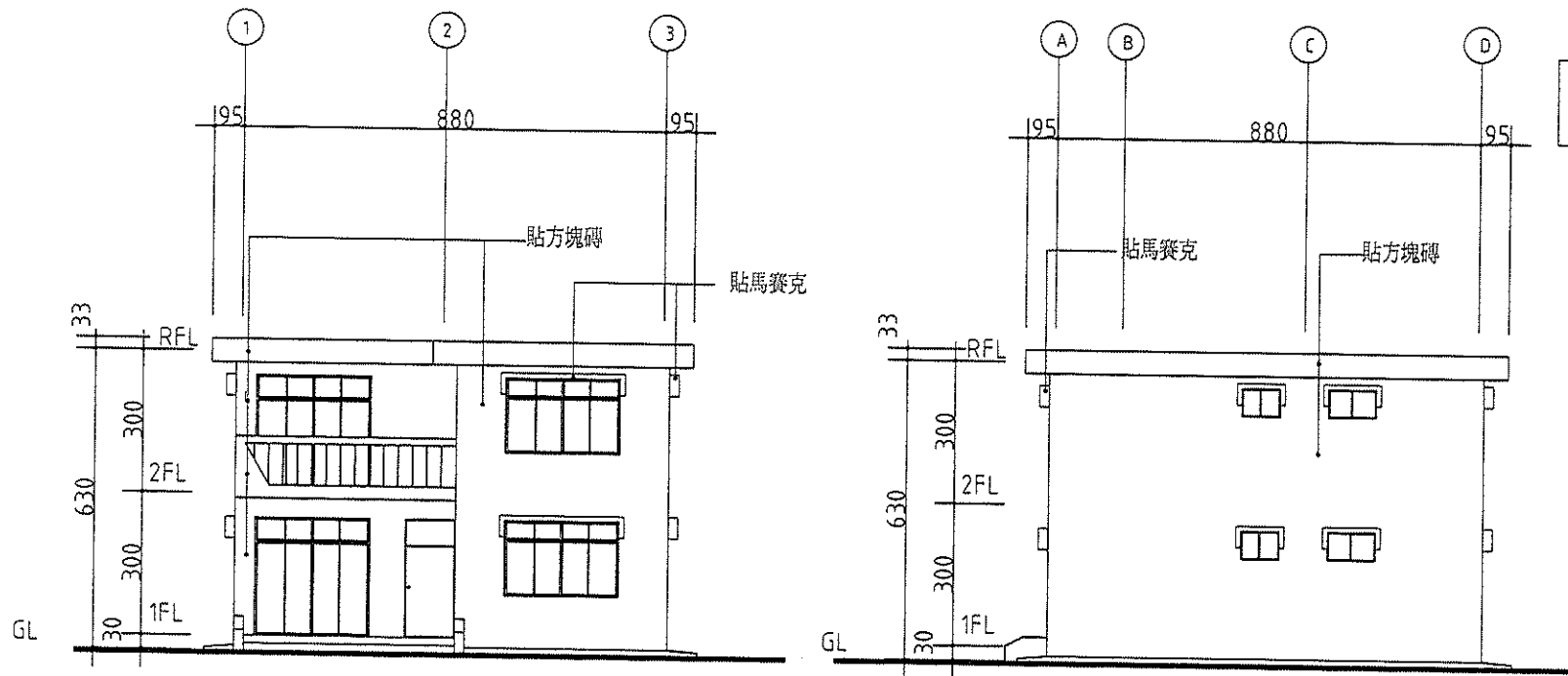
2 A-1 北向立面圖



3 A-1 西向立面圖

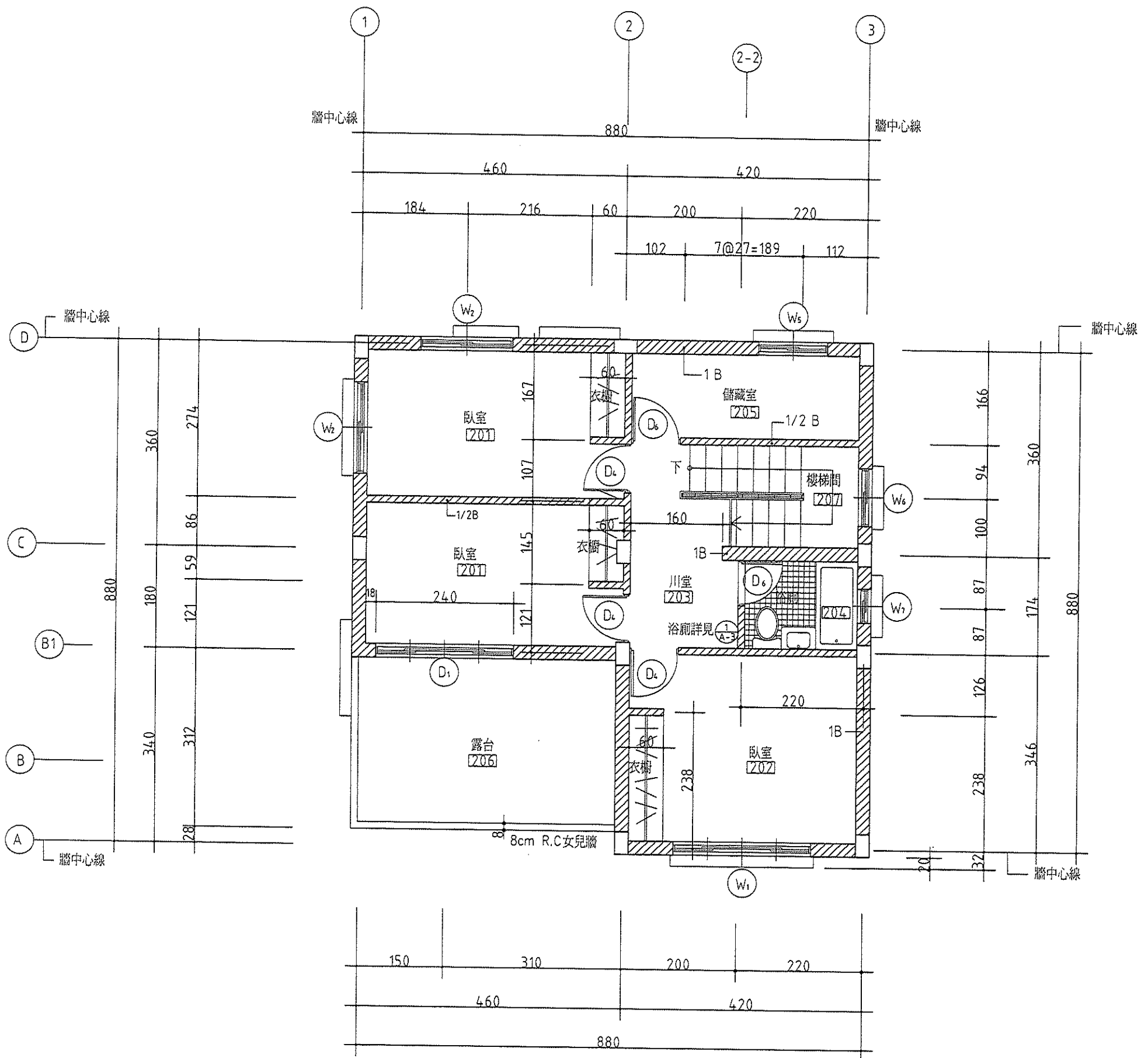


1 A-1 壹層平面圖

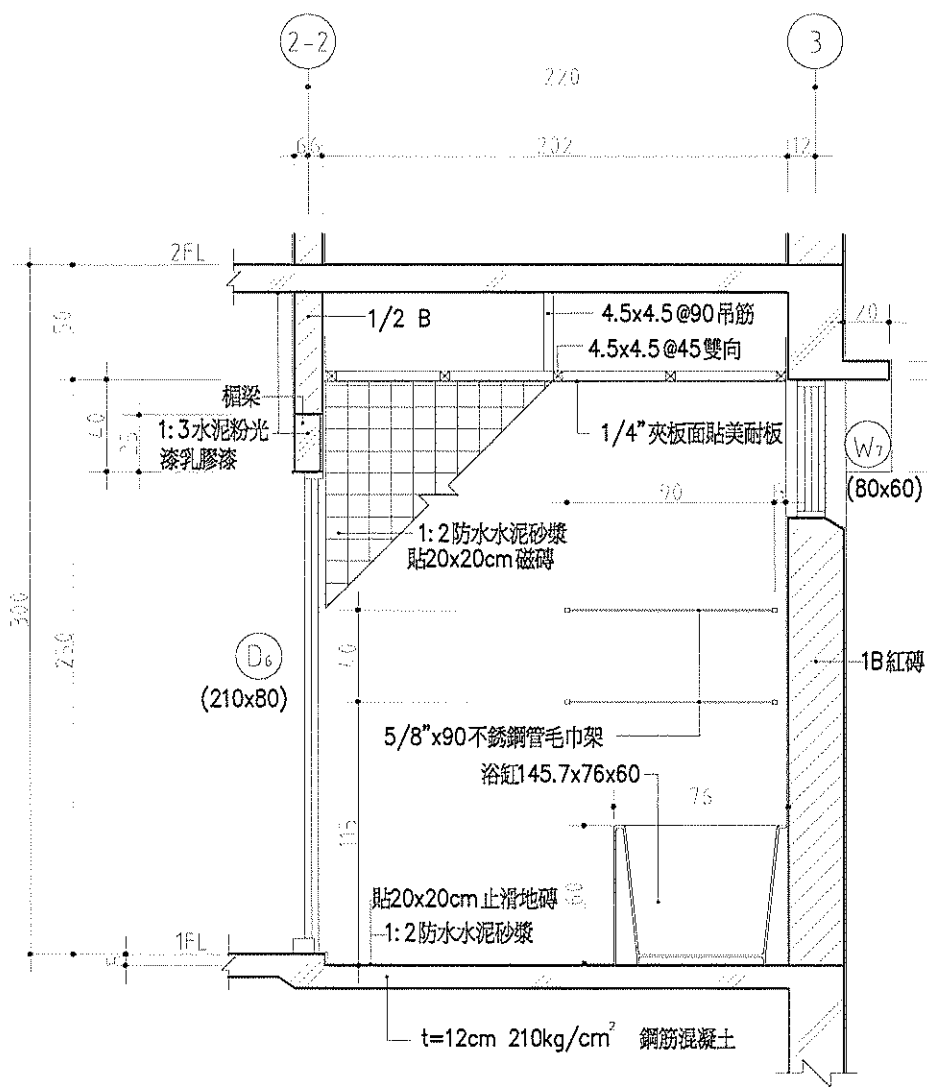


2
A-2 南向立面圖

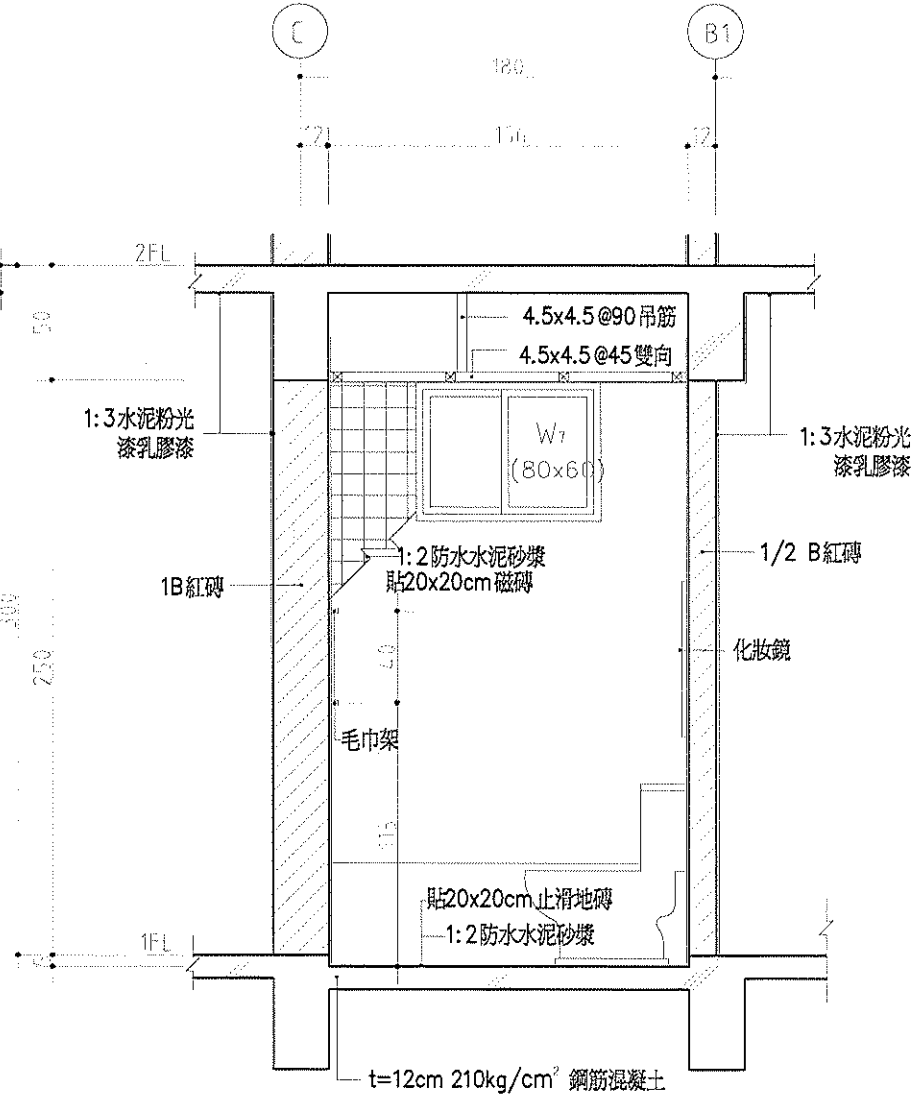
3
A-2 東向立面圖



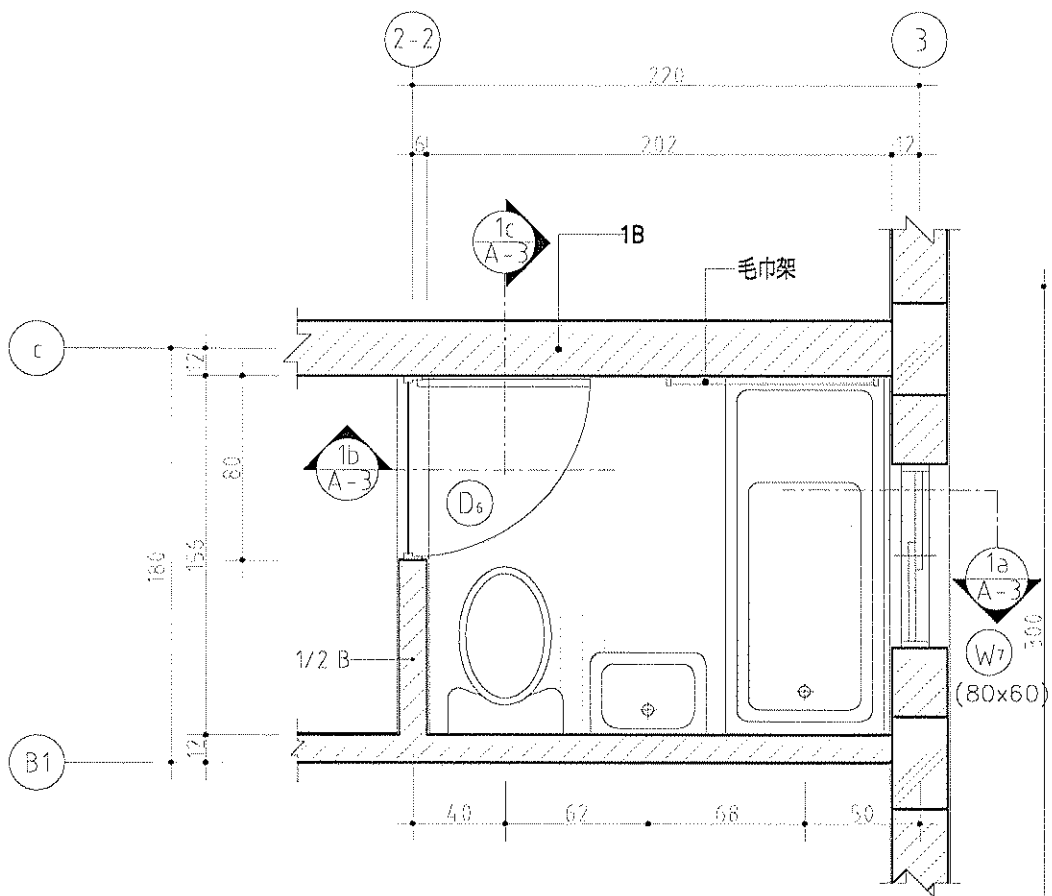
1
A-2 貳層平面圖



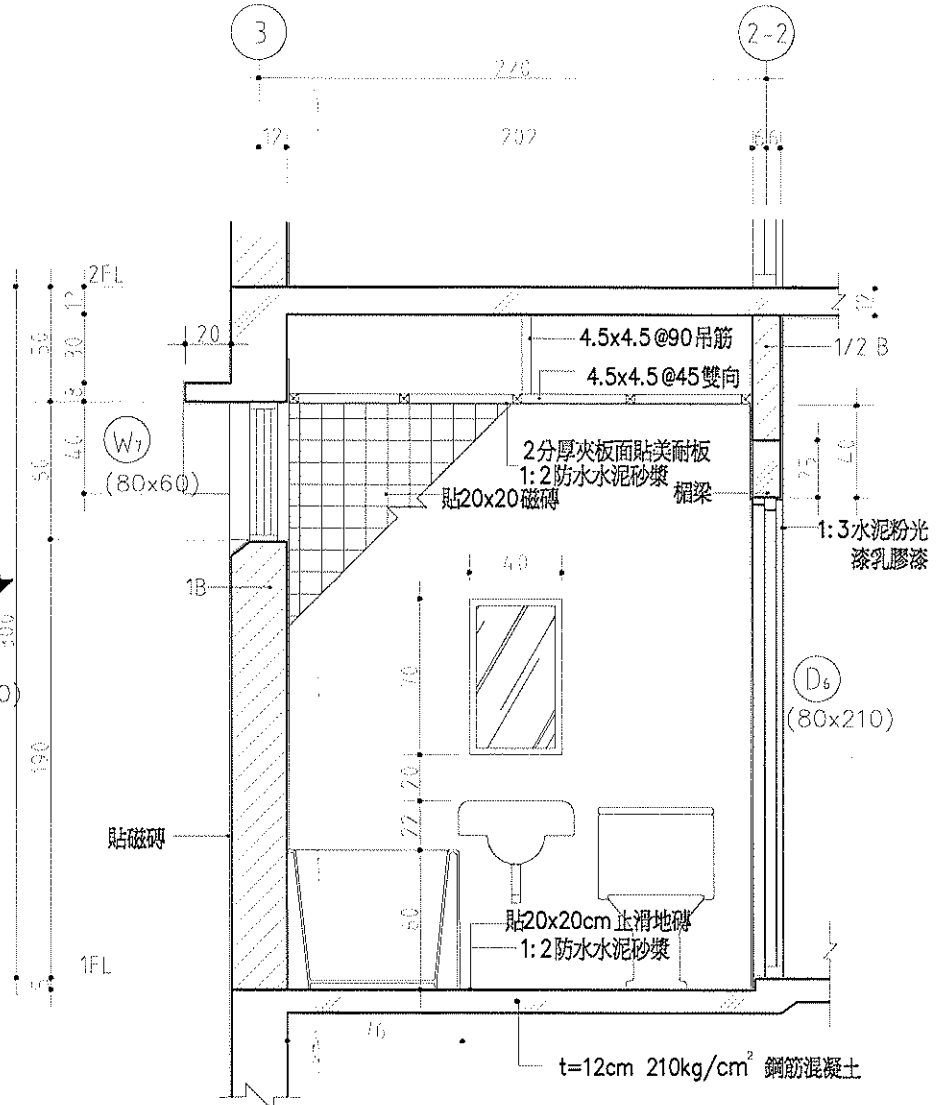
1b A-3 剖面詳圖



1c A-3 剖面詳圖

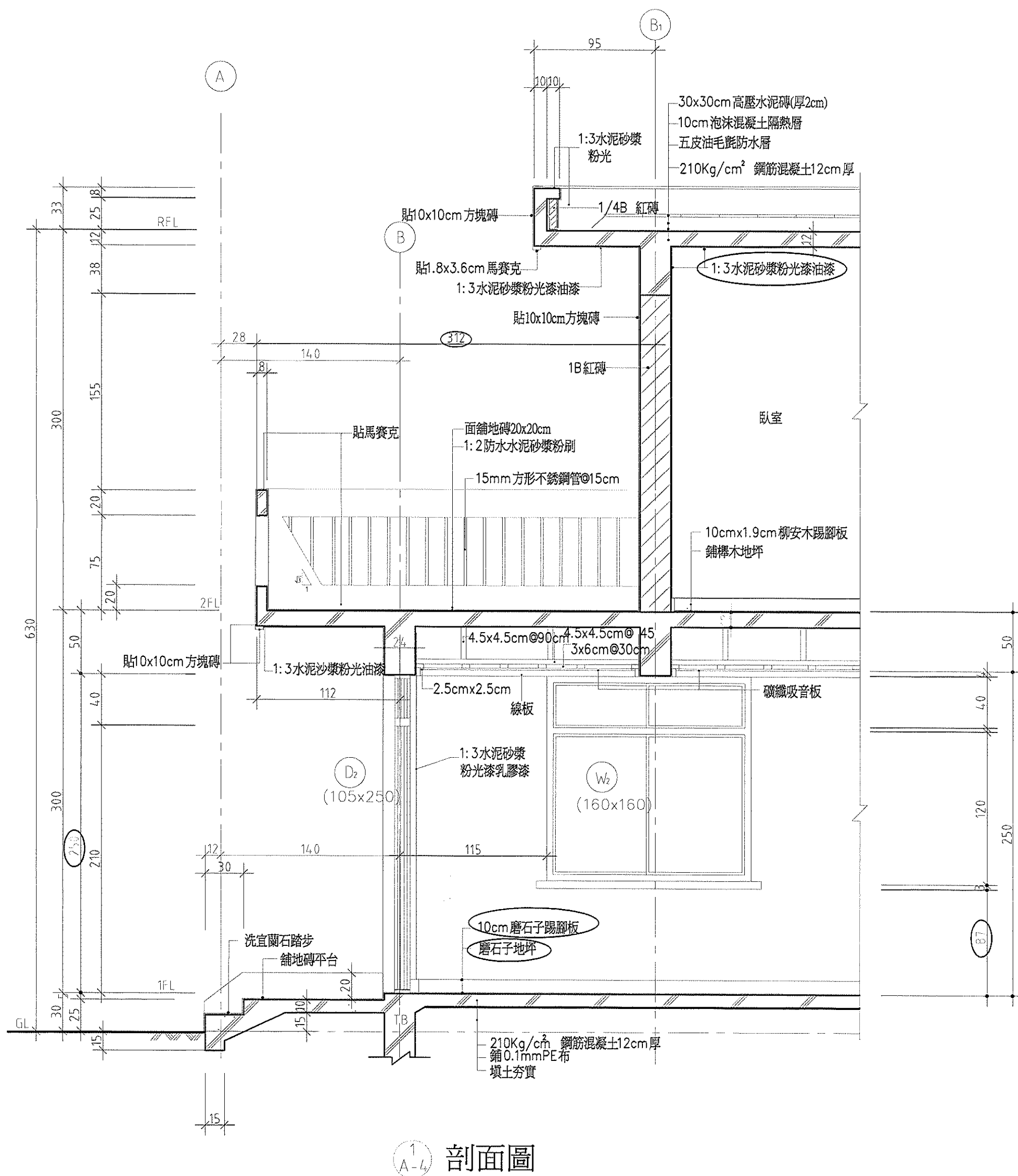


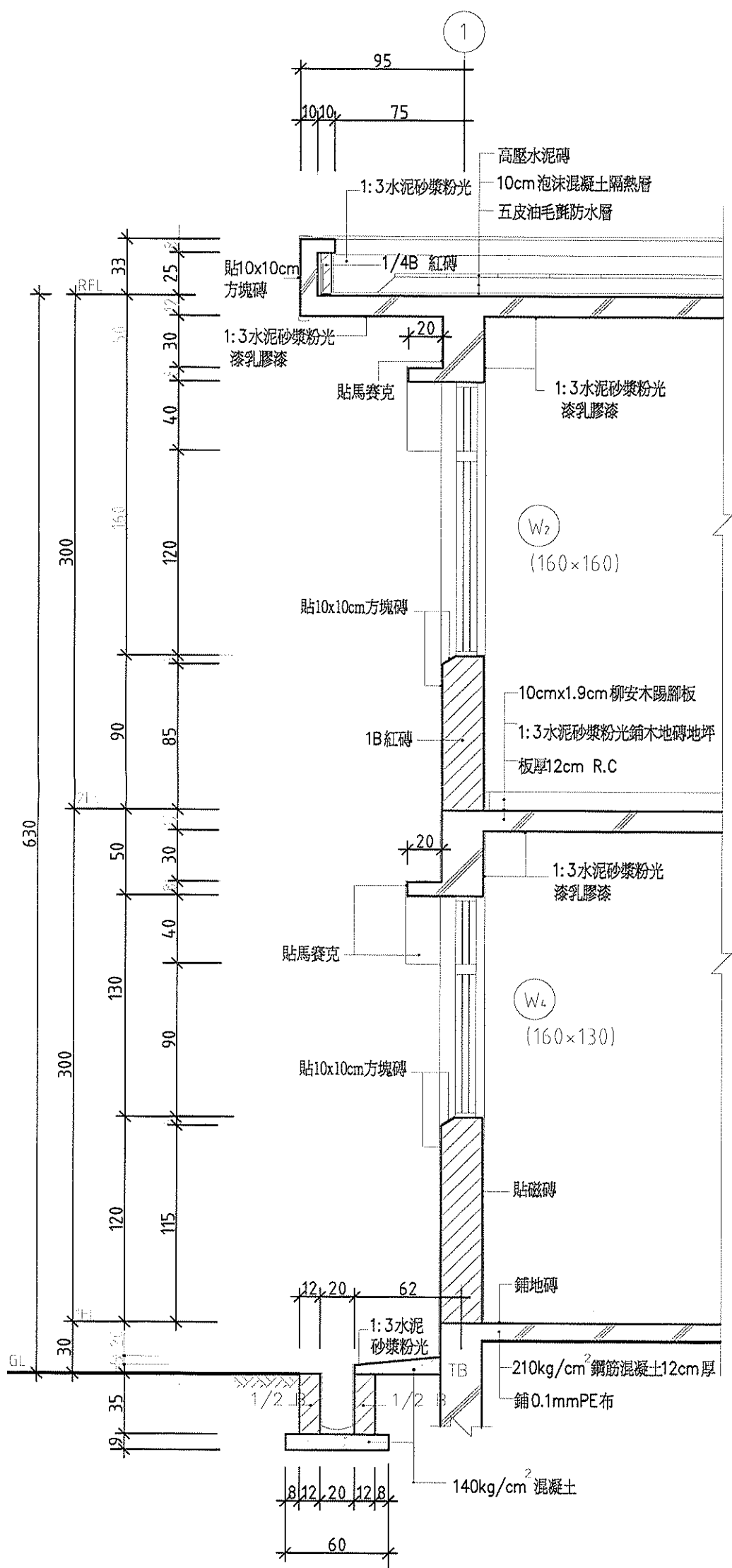
1 A-3 浴廁平面圖



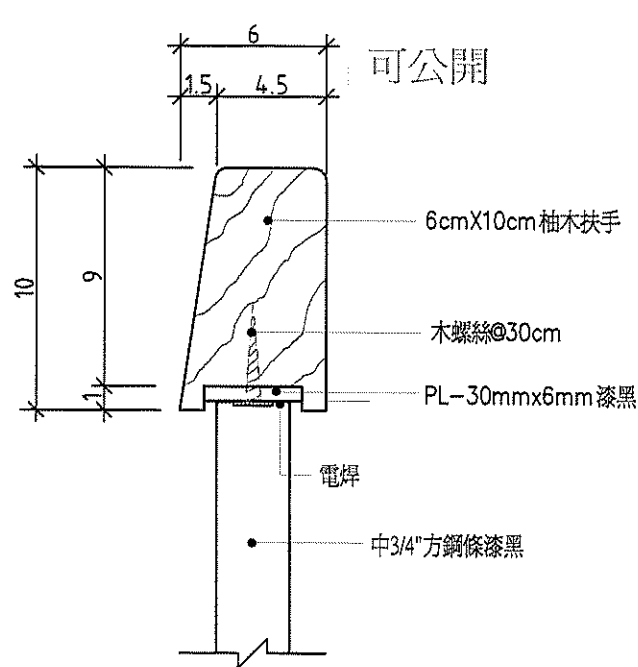
1a A-3 剖面詳圖

可公開

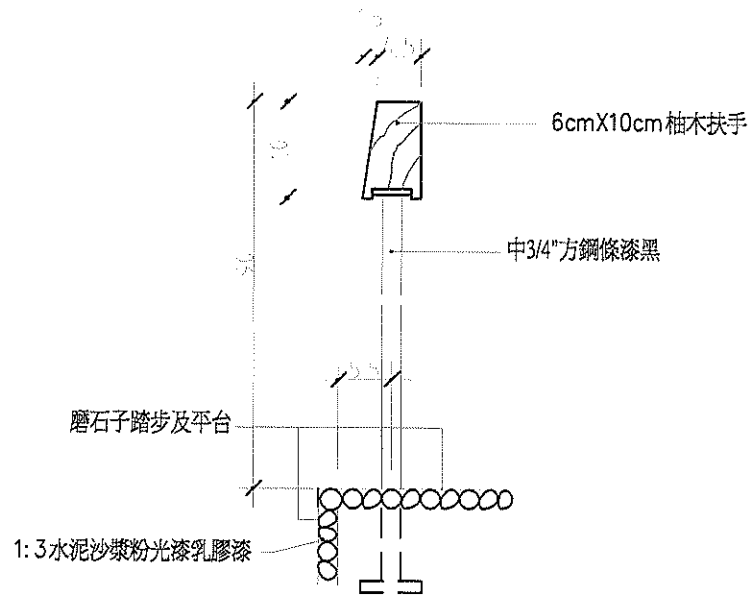




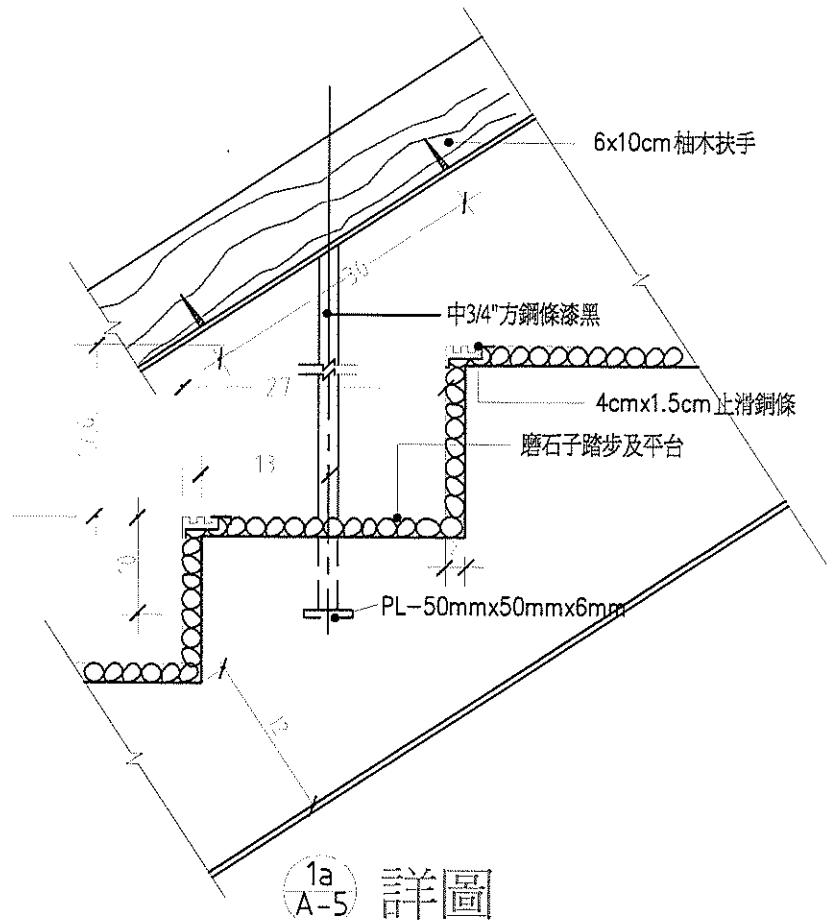
剖面圖



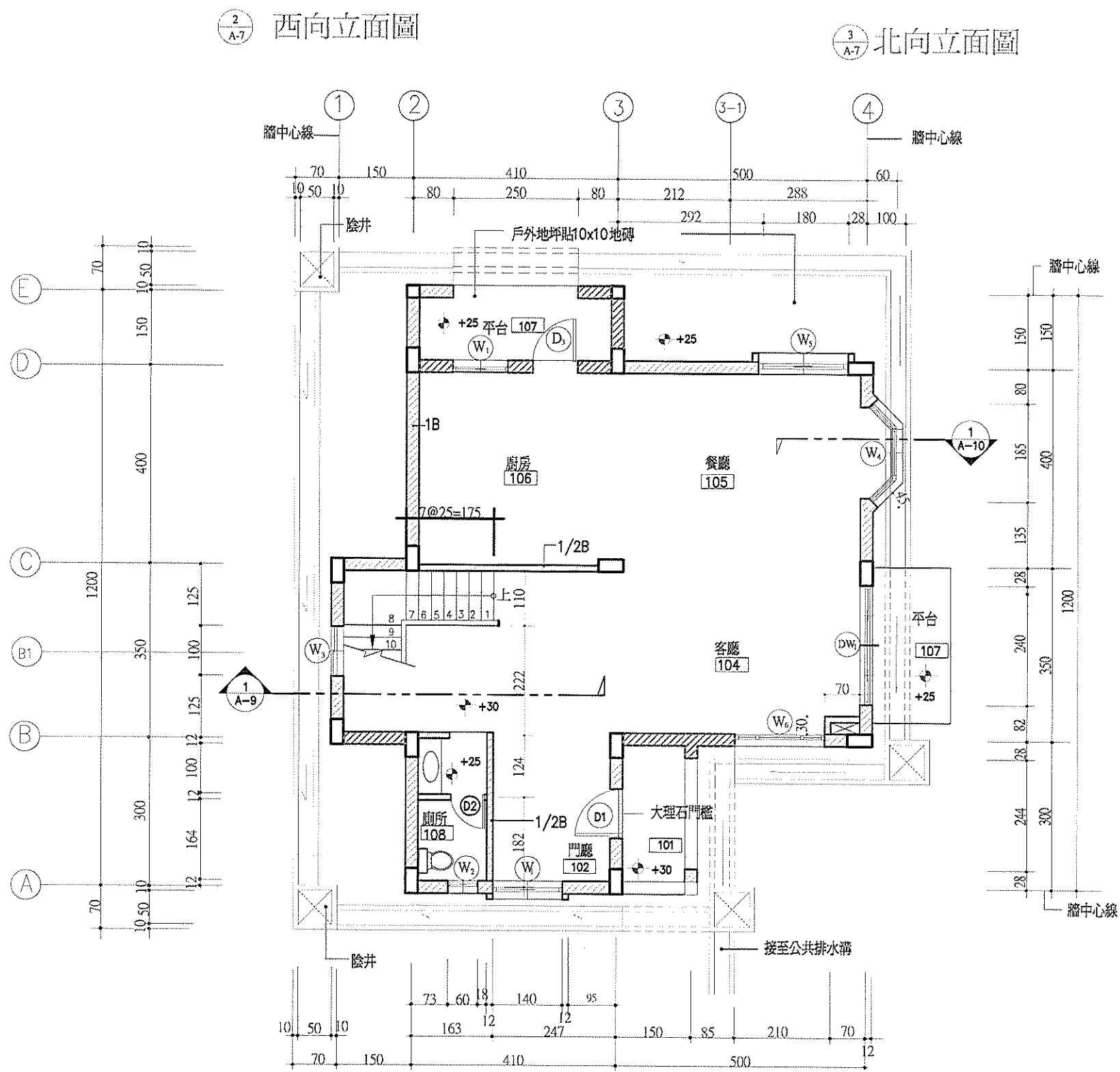
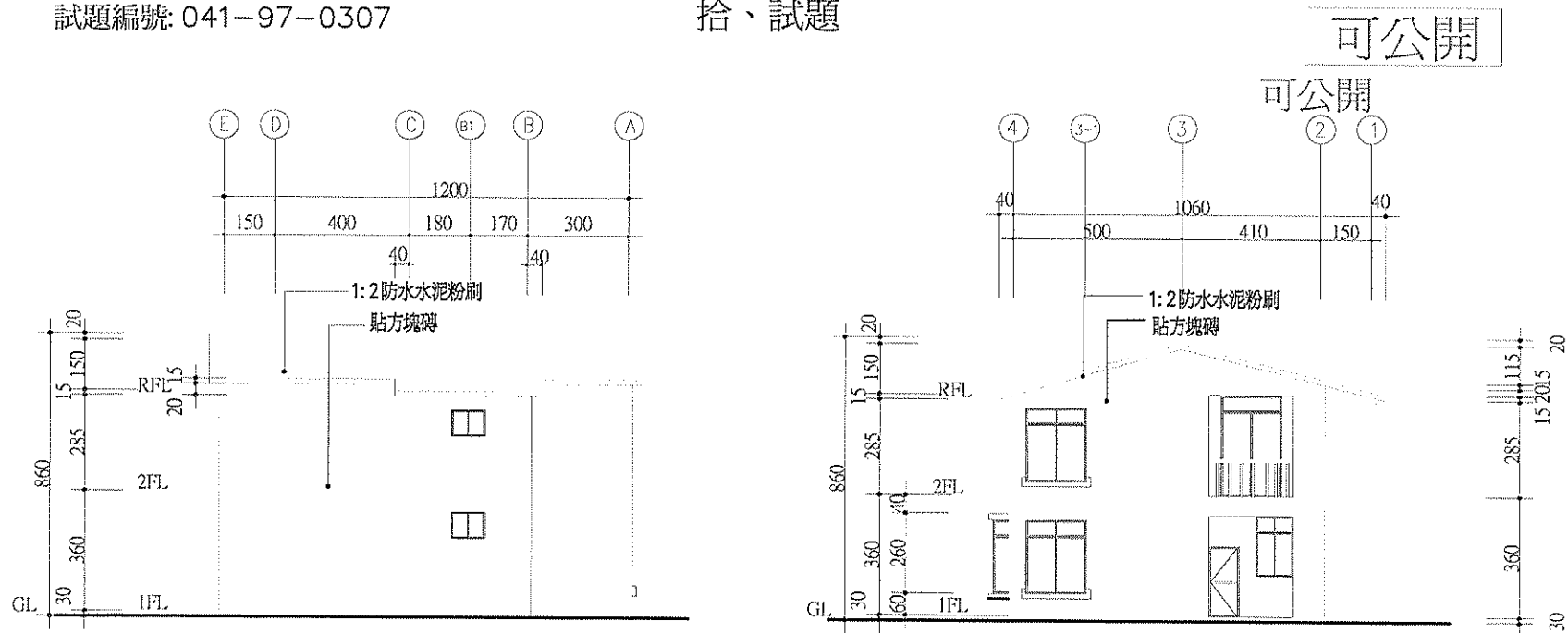
1C 詳圖

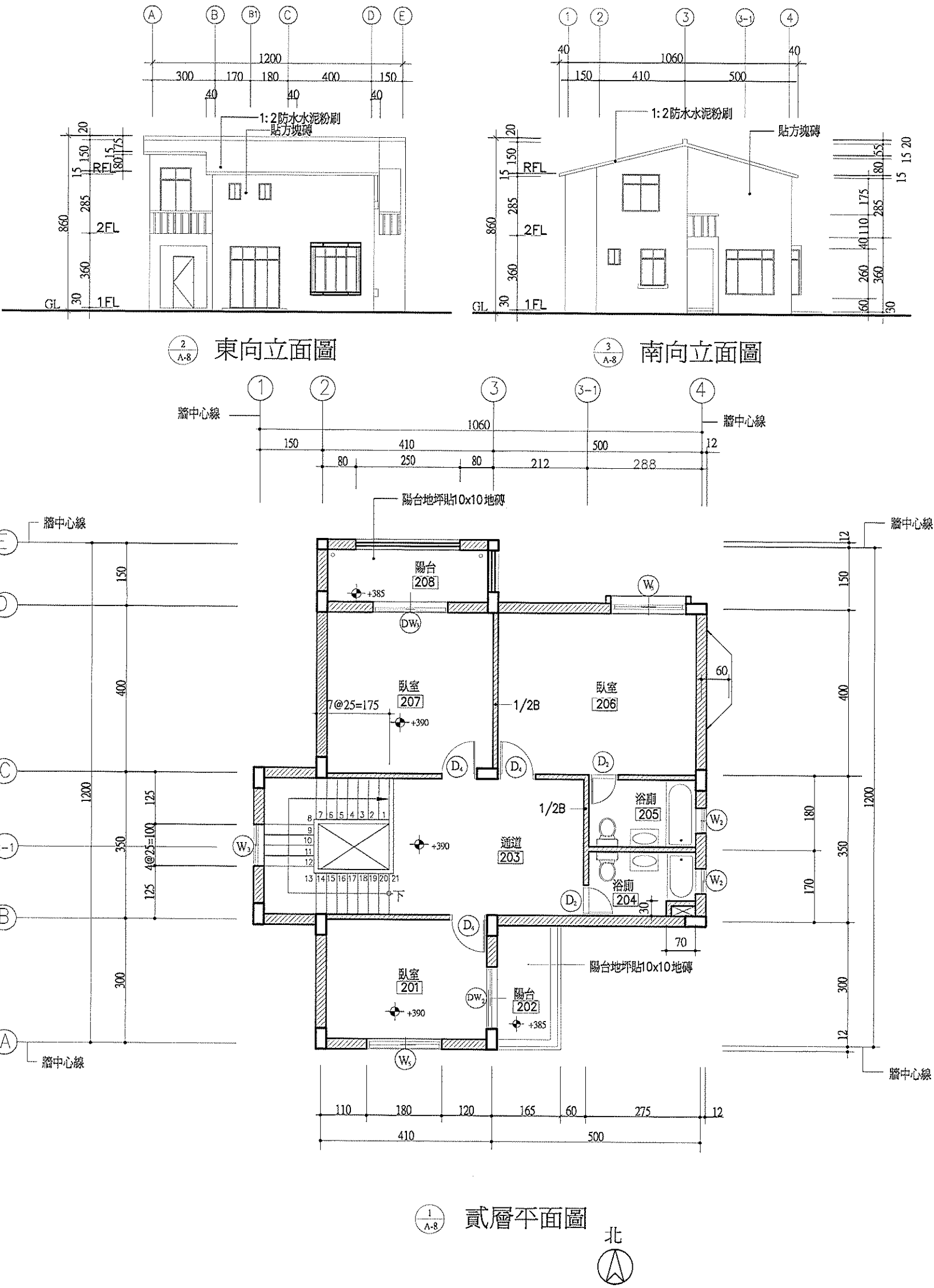


1b 詳圖

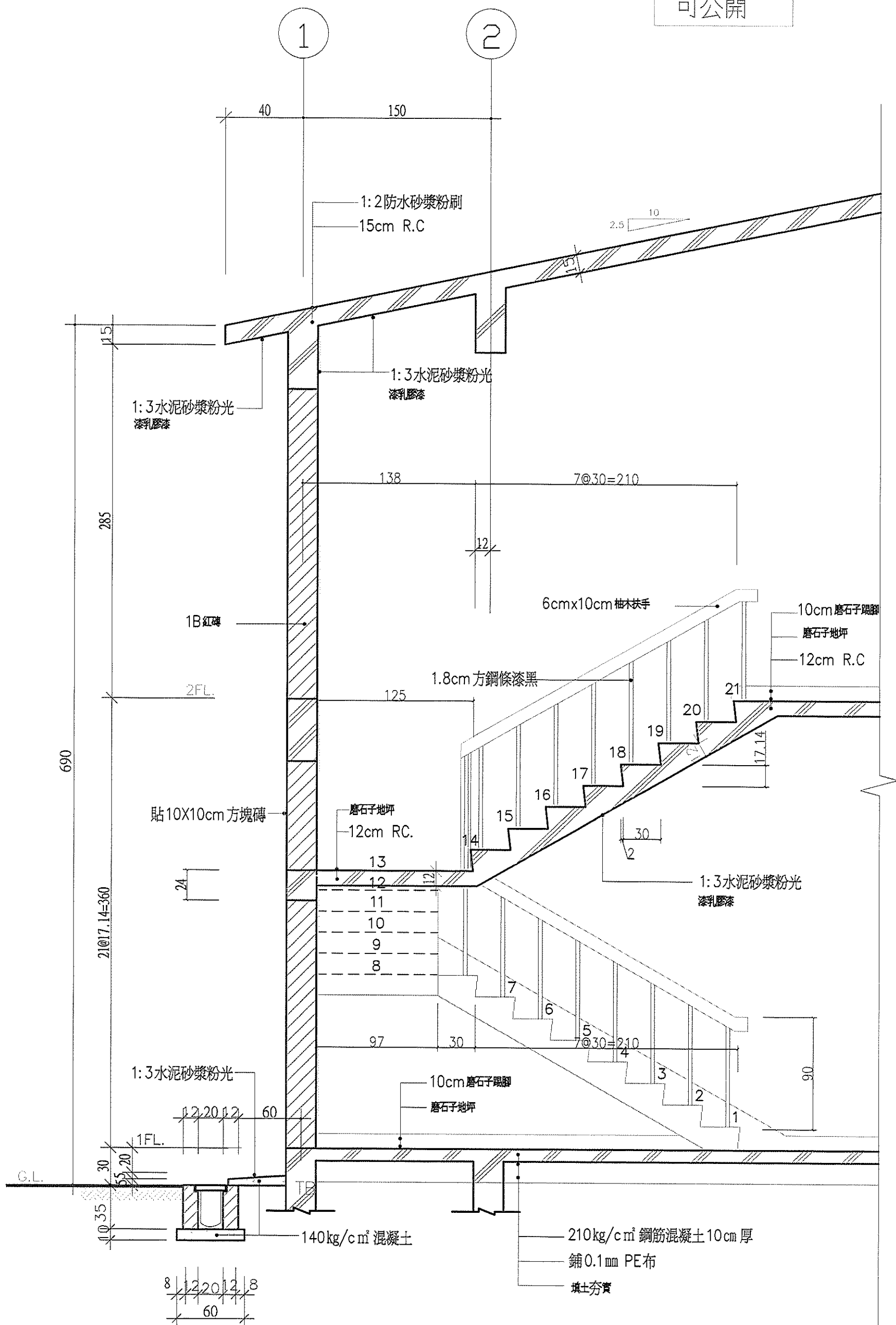


1a 詳圖



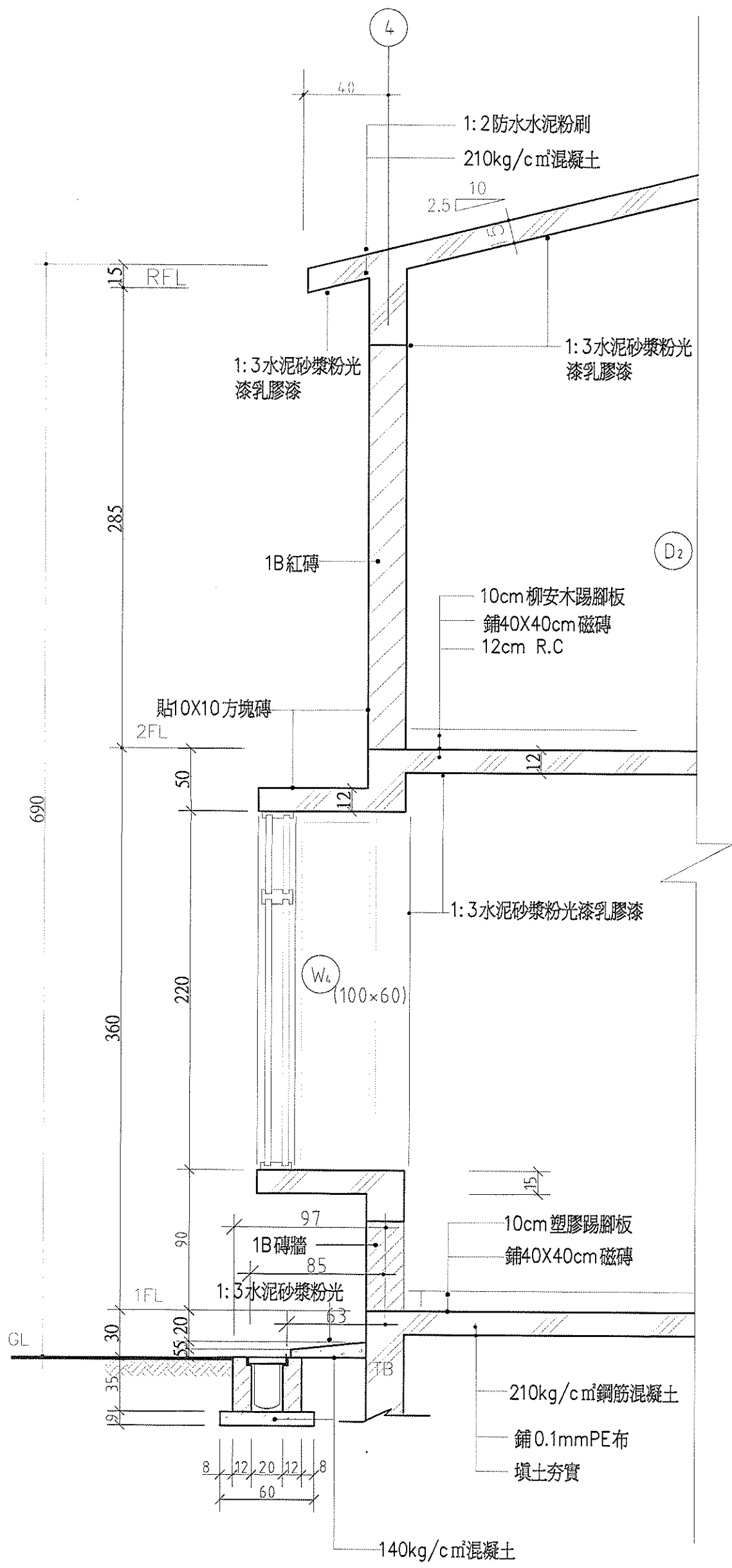


可公開



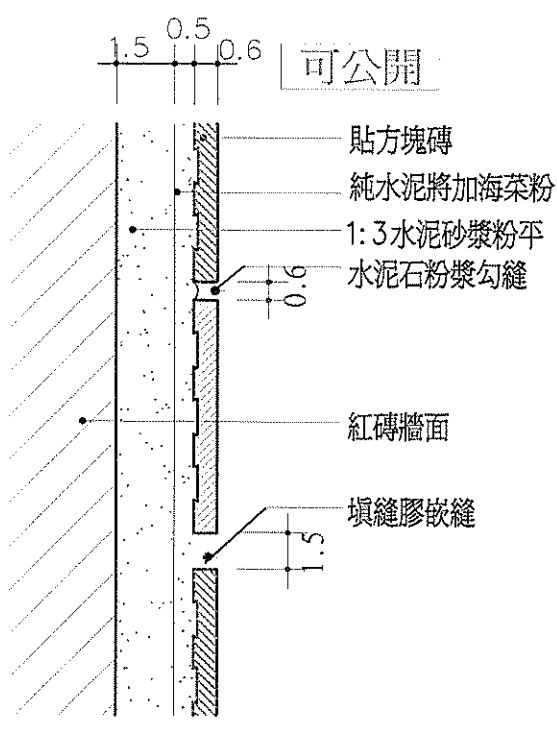
1
A-9 樓梯剖面圖

可公開



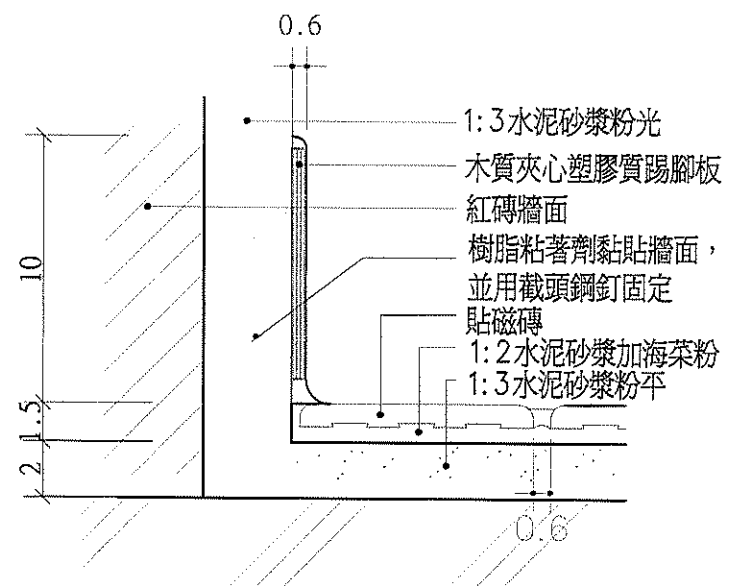
1
A-10

剖面圖



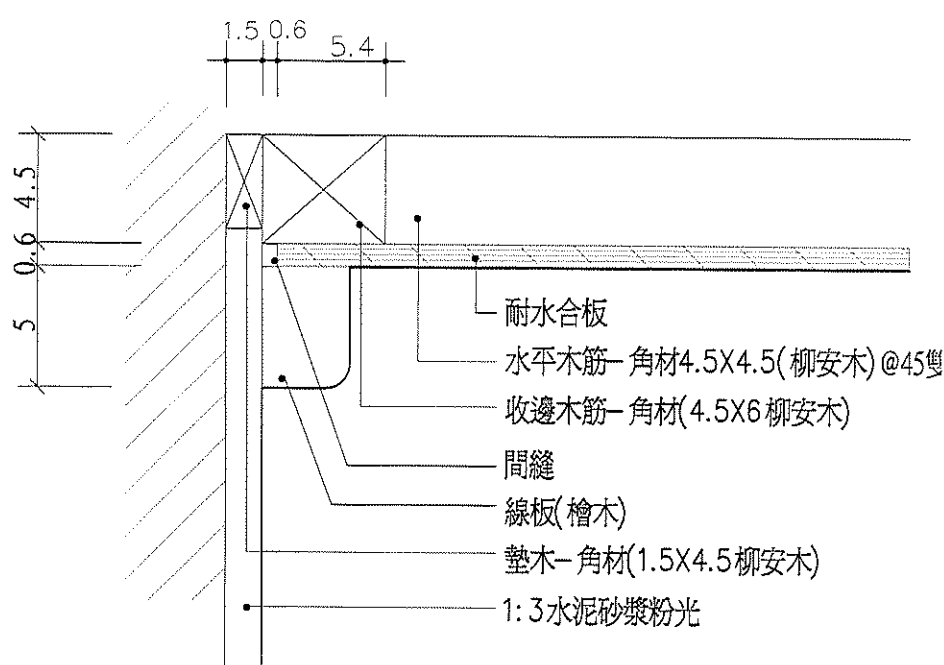
2
A-10

面磚牆面詳圖



3
A-10

塑膠踢腳板詳圖



4
A-10

天花板詳圖

伍、建築製圖丙級技術士技能檢定術科測試時間配當表

時間	內 容	備註
07:30-07:50	1.監評前協調會議（含監評檢查機具設備）。 2.應檢人報到完成。	
07:50-08:10	1.應檢人員入座。 2.監場人員宣讀「技術士技能檢定術科測試試場注意事項」及相關說明。 3.應檢人員調整桌椅，擺設器具，準備測試。 4.監場人員依號碼順序分發第一場答題卷。	
08:10-12:10	第 1 場測試。	
12:10-13:00	下午場應檢人報到。	
12:50-13:10	1.應檢人員入座。 2.監場人員宣讀「技術士技能檢定術科測試試場注意事項」及相關說明。 3.應檢人員調整桌椅，擺設器具，準備測試。 4.監場人員依號碼順序分發第二場答題卷。	
13:10-17:10	第 2 場測試。	